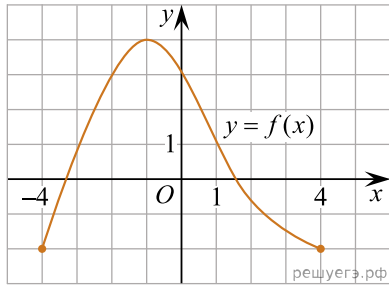
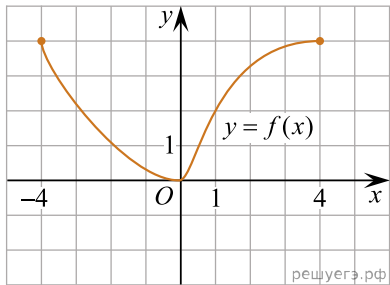


Установіть відповідність між графіком (1–3) функції, визначеної на проміжку  $[-4; 4]$ , та її властивістю (А–Д).

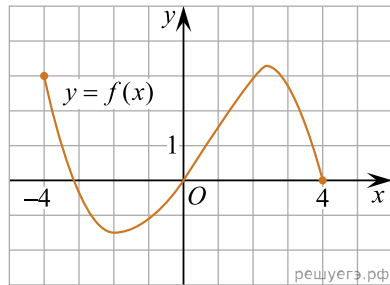
Графік функції



1.



2.



3.

Градусна міра вписаного кута  $ACB$

- А функція є непарною
- Б найменше значення функції на проміжку  $[1; 3]$  дорівнює 2
- В функція є парною
- Г графік функції не має спільних точок із графіком рівняння  $(x - 3)^2 + (y - 4)^2 = 4$
- Д графік функції тричі перетинає пряму  $y = 1$

○ ○ ○ ○ ○  
 2  
 ○ ○ ○ ○ ○  
 3  
 ○ ○ ○ ○ ○

А  
 Б  
 В  
 Г  
 Д  
 1