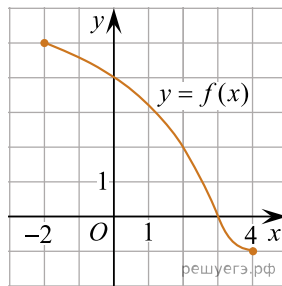


На рисунку зображено графік функції $y = f(x)$, визначеної на проміжку $[-2; 4]$. Цей графік перетинає вісь y в одній із зазначених точок. Укажіть цю точку.



- А) $(4; 0)$ Б) $(3; 4)$ В) $(0; 3)$ Г) $(3; 0)$ Д) $(0; 4)$